

*„Ich freue mich in einem tollen Team zu arbeiten und gemeinsam mit meinen Kollegen unsere Gäste zu begeistern.“ | „Ich weiß für was und wen ich arbeite und, dass meine Arbeit gebraucht und geschätzt wird.“ | „Die familiäre Atmosphäre und die gelebte Gastfreundschaft haben mich begeistert.“ | „Meine Kollegen vertrauen mir und ich darf ihr Sprachrohr sein.“ | „Bei meiner Arbeit schätze ich die vielen Möglichkeiten, den Gast zu behandeln und zu seinem Wohlfühlen beitragen zu können. So kann ich mich bei meiner Arbeit recht gut verwirklichen.“ | „Es macht jeden Tag Spaß aufzustehen. Ich kann mich auf die Teamarbeit freuen. Man muss nur aus dem Fenster schauen und weiß, warum wir und die Gäste sich hier so wohl fühlen.“ | „Ich schätze die Möglichkeit selbstständige Entscheidungen zu treffen und diese umzusetzen.“ | „Obwohl ich aus dem Ausland komme, sind meine Arbeitskollegen immer hilfsbereit und sympathisch.“*

SPIRIT



*Bergkristall*  
NATUR UND SPA

WAS UNS AUSMACHT



# WIR

*Das ist jeder Einzelne von uns*



*Wir sind*

LEIDENSCHAFTLICH | HERZLICH | FAMILIÄR | NATURNAH | SINNLICH | GANZHEITLICH



*„Bei meiner Arbeit schätze ich die vielen Möglichkeiten den Gast zu behandeln und zu seinem Wohlfühlen beitragen zu können. So kann ich mich bei meiner Arbeit recht gut verwirklichen.“*

Wolfgang Kowalski, Masseur

***WIR MASSIEREN NICHT!***

Wir streifen die Sorgen unserer Gäste aus.

***WIR KOCHEN NICHT!***

Wir stellen feinste Zutaten zusammen, um unsere Gäste kulinarisch vom Hocker zu hauen.

***WIR MACHEN NICHT DAS BETT!***

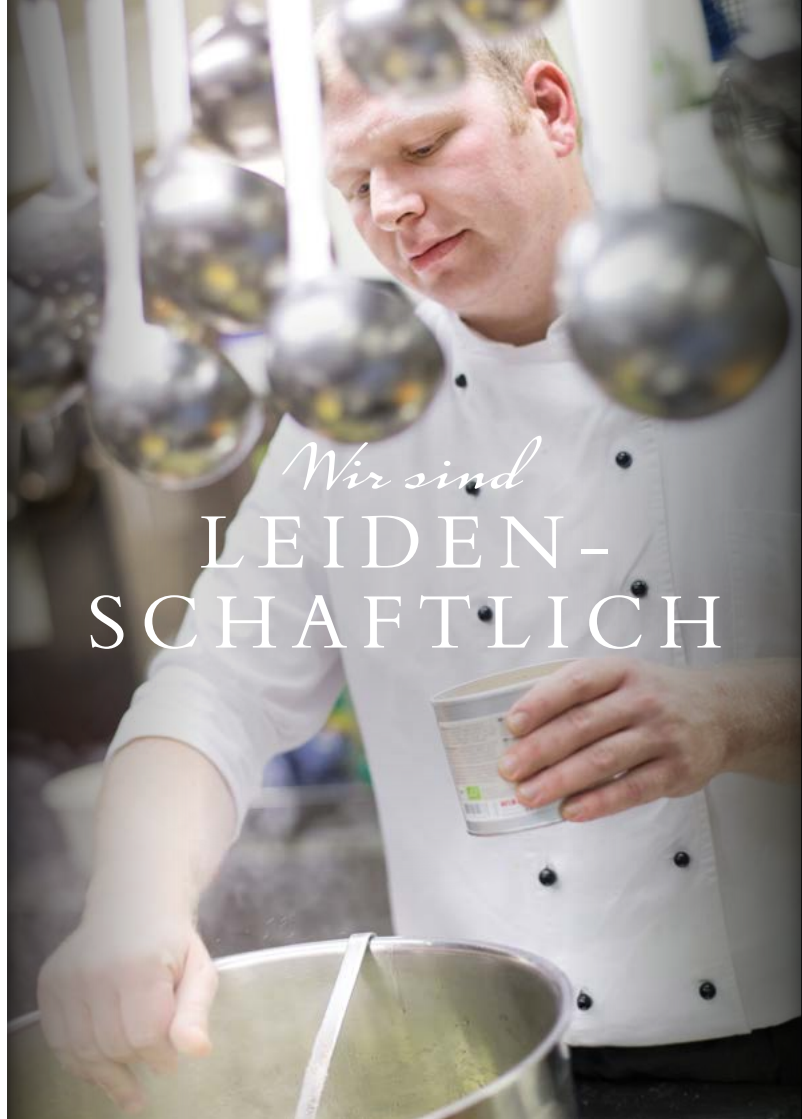
Wir bereiten kleine Kussheloen vor.

***WIR BEGRÜSSEN UNSERE GÄSTE NICHT!***

Wir heißen sie bei uns herzlich willkommen!



*Wir sind*  
**LEIDEN-  
SCHAFTLICH**





*Wir sind*  
**HERZLICH**



*„Ich kann hier ich sein. Und meine Philosophie von Gastfreundschaft und Dienstleistung ausleben. Ich darf Dienst tun zwischen 'Himmel und Paradies'.“* Pius Miola, stellv. Geschäftsleitung

Unsere Tradition heißt Gastfreundschaft. Das ist nicht einfach so dahergesagt, nicht aufgesetzt. Sondern authentisch. Sie kommt von Herzen, ist aufrichtig und zeigt sich in einem Lächeln, das unsere Gäste begrüßt. In einem ehrlichen „Grüß Gott“ oder bei einer Hausführung, indem wir im Angesicht des Bergpanoramas noch mehr ins Schwärmen geraten als unsere Gäste.





„Das Bergkristall ist wie eine große Familie für Mitarbeiter und auch Gäste, egal was man für Sorgen oder Probleme hat: Man findet überall Hilfe und immer ein offenes Ohr. Alleine ist man nie.“

Eva Kientle, Auszubildende



Zusammen, halt! So arbeiten wir im Bergkristall. Wie in einer großen Familie. Mit Hochs und Tiefs, mit „Anecken“ und „Wiedertragen“, im harmonischen Miteinander, offen und ehrlich. Offen für neue Familienmitglieder, ehrlich zu uns selbst und unserem Gegenüber. Es gibt Hierarchien, und trotzdem können wir uns alles erzählen. Denn wir können einander vertrauen.



*Wir sind..*  
**FAMILIÄR**



*Wir sind*  
NATURNAH



*„Es macht jeden Tag Spaß aufzustehen. Ich kann mich auf die Teamarbeit freuen. Man muss nur aus dem Fenster schauen und weiß, warum wir und die Gäste sich hier so wohl fühlen.“*

Pascal Höhn, Auszubildender

Panorama – das am meisten verwendete Wort all unserer Mitarbeiter in unserer Umfrage. Wir sind umgeben von traumhafter Natur. Wir arbeiten da, wo andere Urlaub machen. Das mag zwar abgedroschen klingen, aber es ist Fakt. Und das spiegelt sich auch in uns allen wider: in unserem natürlichen Auftreten, unserer natürlichen Pflege, der Kleidung, dem Umgang mit der Umwelt. Auf Platz zwei steht übrigens: „familiär“.





*„In einer familiären, authentischen Atmosphäre mit wunderbaren Gästen in Berührung zu kommen ist für mich etwas ganz Besonderes.“*

Monika Heindl, Kosmetikerin

Sehen, hören, riechen, schmecken, tasten. Das Bergkristall lässt sich mit allen Sinnen genießen. Es ist feinsinnig, versprüht Frohsinn und kann durchaus auch mal unsinnig sein. Bei dem zweiten Glas Wein, abends beim Heimatabend oder in einer Gymnastik-Stunde, die trotz Anstrengung eine Gaudi ist. Und wir alle sind ein Teil davon.



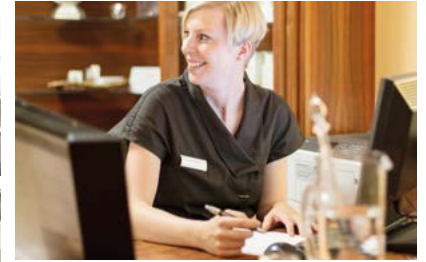
*Wir sind*  
**SINNLICH**







*Wir sind*  
GANZHEIT-  
LICH



Manch einer hält Zwiebelschneiden einfach „nur“ für Arbeit. Einen frischen Saunaaufguss vorzubereiten, das Bett herzurichten, alles Dinge, die getan werden müssen. Das sind aber auch Dinge, die in der Summe dazu beitragen, dass sich unsere Gäste wohlfühlen. Das Ganze ist weitaus mehr als die Summe seiner Teile.

Alle Bereiche, jede Tätigkeit, und wenn sie noch so unbedeutend scheint, führt im Ganzen zu dem Leuchten in den Augen unserer Gäste, auf das wir tagtäglich hinarbeiten.

UNSER LEITBILD

Das Bergkristall will seine Gäste  
individuell dabei unterstützen,  
ein fitteres und gesünderes Leben zu  
führen, indem wir Entschleunigung  
erlebbar machen.

